

自然と文化財の宝庫 横浜瀬上沢

横浜7大緑地のひとつ、円海山のふもとに広がる瀬上沢。「瀬上市民の森」に連なる瀬上沢にはオオタカやホタルをはじめ豊かな生態系と緑豊かな里山の原風景が残されています
なかでもホタルは市内最大の自生地です。多くの人々が力を合わせて、このかけがえのない自然環境や貴重な文化遺産を次の世代に引き継いでいきましょう



江戸道(古道)が残る西側の山

「ホタルのふるさと瀬上沢基金」は緑地の取得や保全に取り組みます

1. 基金募集事業を行ないます
瀬上沢緑地の取得・借用、緑地の維持管理のための基金を募ります
2. 里山の下草刈りや道路付近の清掃活動を支援します
里地里山の整備、田畑の復活、援農等を行ないます



クリーンアップ作戦
毎偶数月の第2日曜日



瀬上沢ガイドツアー
毎奇数月の第2日曜日

オオタカ



多彩な動植物

食物連鎖の頂点に位置する猛禽

アオゲラ



アオスジアゲハ

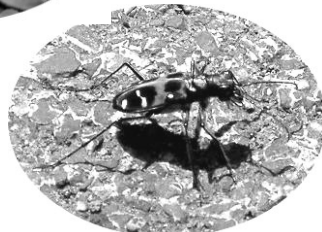


カンアオイ



多くの分布が見られます

ハンミョウ



「道教え」という名でも有名



田んぼ復元の例



文化遺産



上郷深田遺跡(製鉄遺跡)
古墳時代末期~奈良時代



横穴墓(おうけつぼ)
古墳時代~奈良時代
近くには縄文散布地も存在



横堰(よこぜき)
江戸時代の農業用水路の堰



銃眼
昭和の戦争遺跡

横浜瀬上沢の自然を大切に

市民トラストに参加して
貴重な緑を
次世代に！



イラスト 篠原 克暢

特定非営利活動法人「ホテルのふるさと瀬上沢基金」
〒234-0054 神奈川県横浜市港南区港南台 9-30-31
Tel 090-6191-1861 Fax 045-832-9167
E-mail segamikikin@gmail.com
ホームページ <http://www.segamikikin.org/>

参加方法

・クリーンアップ(偶数月)・ガイドツアー(奇数月) 第2日曜 10時横浜栄高校正門前集合(参加費無料・申込不要)

・寄付をする	
寄付金1口	1,000円から
・会員になる	年会費
個人正会員	5,000円
個人賛助会員	2,000円
JF会員(20歳以下又は家族)	500円
法人正会員	50,000円
法人賛助会員	20,000円

ご寄付年会費は

郵便局の「払込取扱票」に下記ご記入のうえ、お振り込みください
(振り込み手数料はご負担願います)

口座番号：00220-7-97531
金額欄：会費・寄付の合計金額
加入者名：ホテルのふるさと瀬上沢基金
通信欄：会員の種類、寄付の口数
依頼人欄：住所 氏名 電話番号
FAX E-mail

9万人の署名などで、平成20年9月瀬上沢の開発計画は白紙に戻されました。
しかし当地区は私有地であり、いまだ開発の危機にさらされています
ホテルのふるさと瀬上沢基金は、市民の皆様のご協力と共に地元の方々にお教え頂
きながら、里山の緑と田畑の復活保全・地区文化と遺跡の保全のために緑地の取得・
借用や維持管理、環境保全、体験啓発活動に取り組んでいきます

ホテルのふるさと瀬上沢基金 県認証番号；N協第1083号 法人登録番号；0200-05-006727