

## 2) 造成計画について

造成計画断面位置図を図 4-1、造成計画断面図及び造成の形状等について図 4-2 に示します。

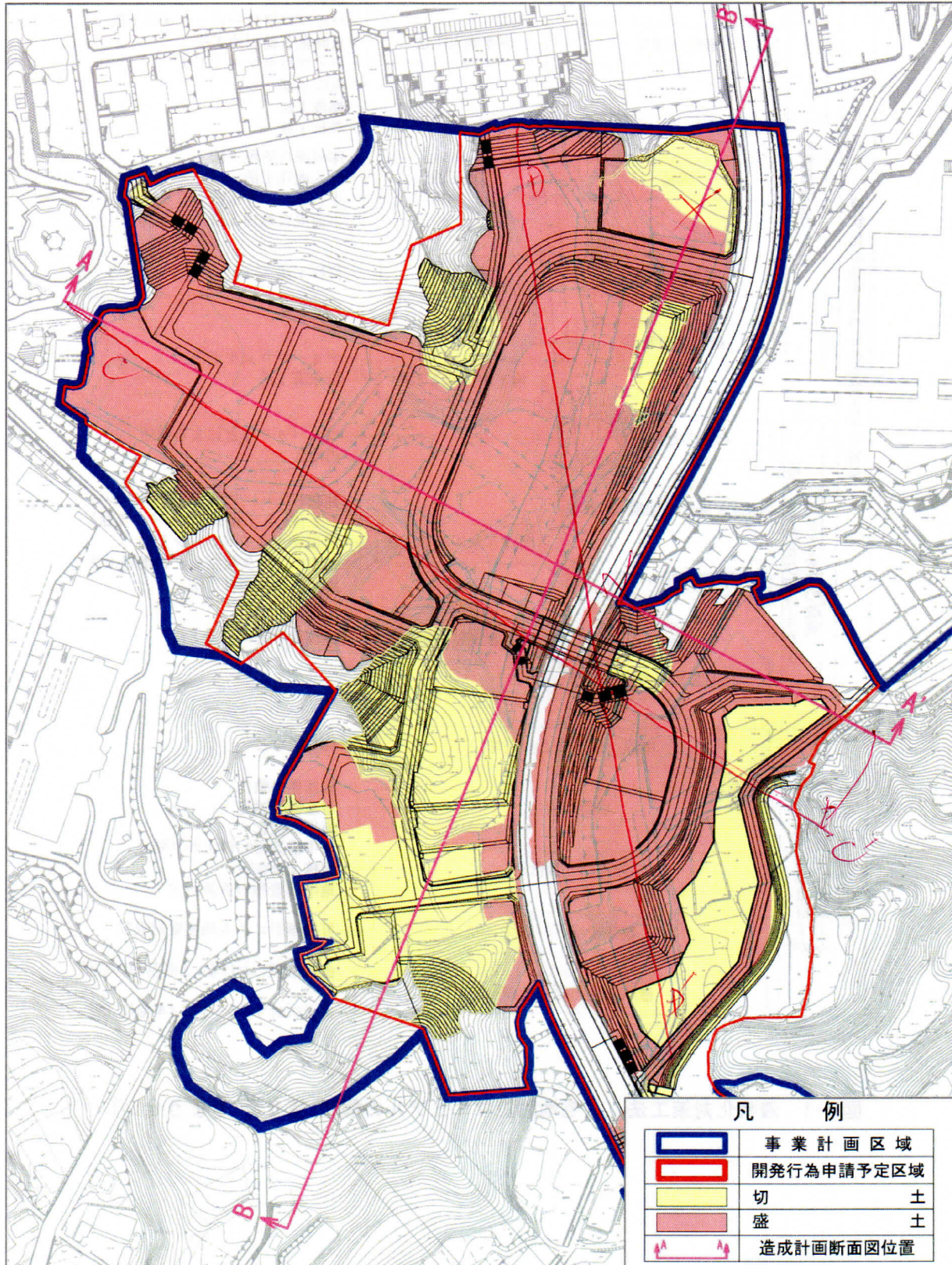
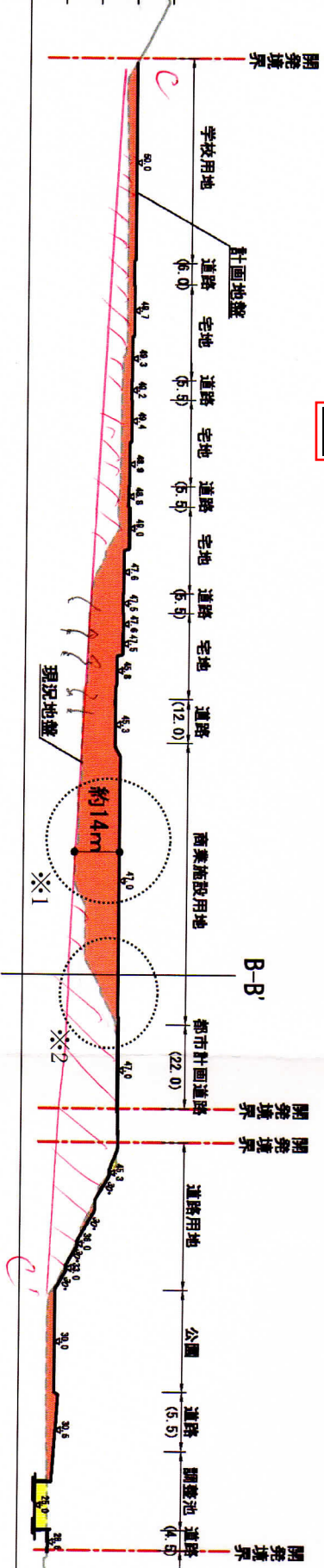


図 4-1 造成計画断面位置図

# A-A' 断面 (南北方向)

2

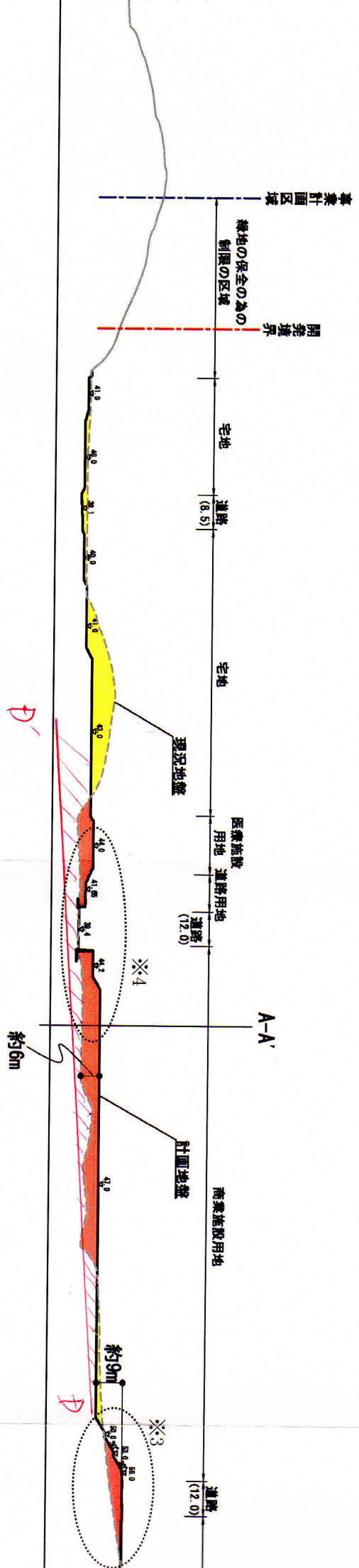


凡 例

|  |       |
|--|-------|
|  | 現況地盤  |
|  | 計画地盤  |
|  | 事業計画区 |
|  | 開発境界  |
|  | 切土    |
|  | 盛土    |

# B-B' 断面 (東西方向)

図2



地の盛土高さは、最大14m程度です。(※1)。  
 断面においては、盛土造成面の段差は最大2m程度です。  
 断面においては、盛土高さは約6m程度です。盛土部は、腹付け盛土(※3)や擁壁を設置(※4)して地盤面を形成します。  
 地盤上に盛土をする時は、原地盤を段切りし、腹付け盛土施工を行います(※2、※3)。さらに、盛土による法面の高さが9mを超える場合は、円弧すべりに対する安定計算を行い、

图3

山海月

